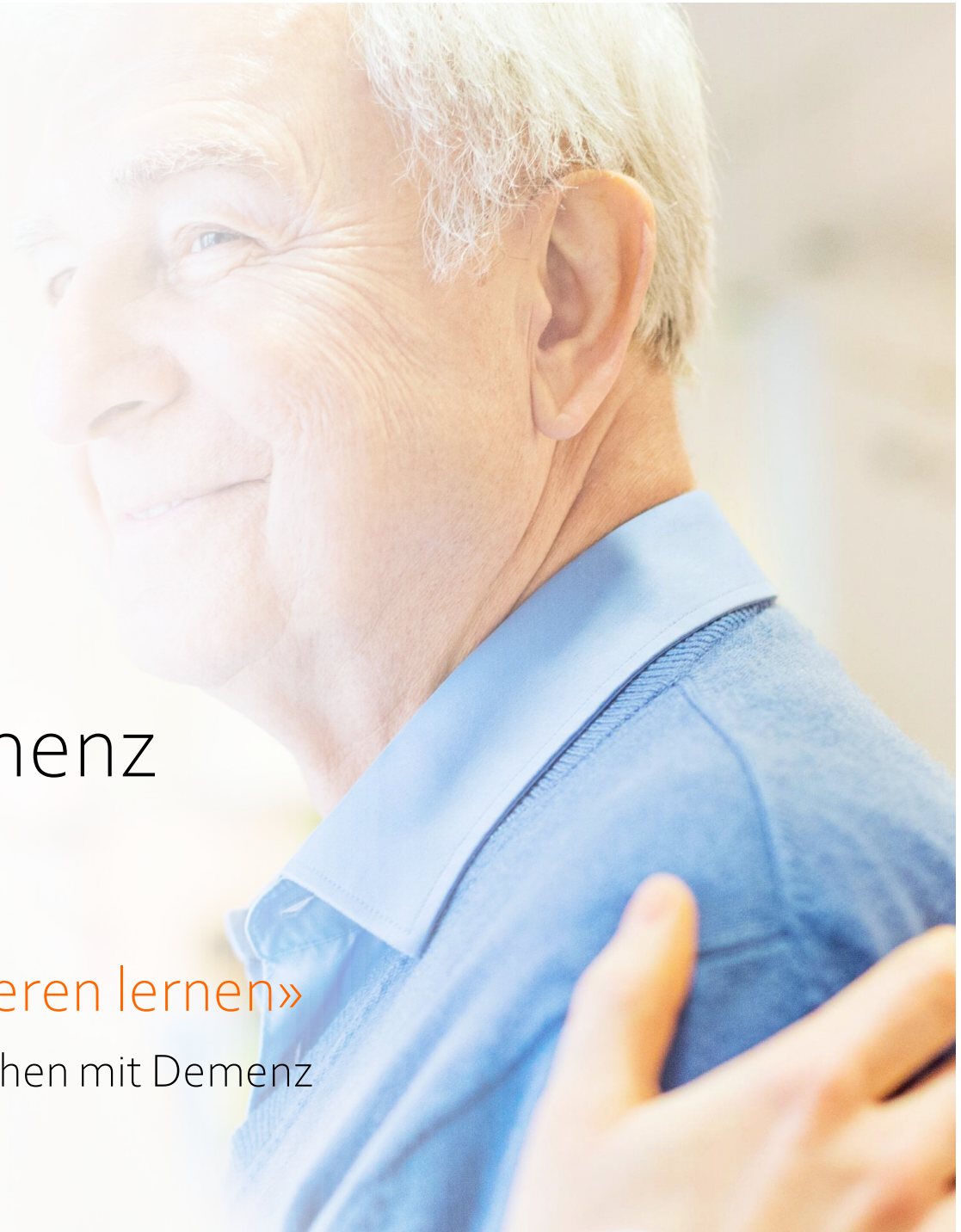


eigenweltdemenz

# Mitmensch sein mit Menschen mit Demenz

«Eigenweltorientiert kommunizieren lernen»

Ein Kursangebot für Angehörige von Menschen mit Demenz



## «Eigenweltorientiert kommunizieren lernen – Mitmensch sein mit Menschen mit Demenz»

Mit dem Fortschreiten einer Demenzerkrankung stehen Betreuungspersonen vor der Herausforderung, sich in der Kommunikation vermehrt an der einzigartigen Lebenswelt des demenzkranken Menschen zu orientieren.

Eigenweltorientierte Kommunikation kann hier ansetzen, um Verbundenheit, Sicherheit, Vertrauen und Kooperationsbereitschaft zu stärken. So können sich Angehörige und Menschen mit Demenz auf andere Art begegnen und neu kennenlernen. Die wissenschaftliche Evaluation dieses Kursangebotes zeigt auf, dass geschulte Angehörige ihren Betreuungsalltag deutlich weniger belastend erleben und die Beziehung zum Menschen mit Demenz mit mehr Gelassenheit gestalten können, wodurch auch wieder vermehrt beglückende Momente erlebt werden.

### Kursangebot

Im Rahmen ihrer Ausbildung bieten angehende Trainerinnen «CAS Eigenweltorientierte Kommunikation Demenz» den Kurs «Eigenweltorientiert kommunizieren lernen» für Angehörige von Menschen mit Demenz zu einem ermässigten Preis an.

Der Kurs umfasst insgesamt 12 Kurseinheiten à 2.5 Stunden:

Termine: 23.04. / 07.05. / 21.05. / 04.06. / 18.06. / 02.07. / 13.08. / 27.08. / 10.09. / 24.09. / 08.10. / 22.10.

jeweils 14.00 - 16.30 Uhr

Kursort: Ortsmuseum Meilen, Kirchgasse 14, 8706 Meilen (Sitzungszimmer im 2. Stock, ohne Lift) – Hintereingang benutzen

Kurskosten: 120.- inkl. Kursunterlagen

### Information und Anmeldung bei der Kursleiterin

Valerie Jordi, Trainerin Eigenweltorientierte Kommunikation Demenz in Ausbildung

Valerie.jordi@psz.ch

058 451 53 29 (Dienstag, Mittwochvormittag, Freitag)



Berner  
Fachhochschule